



RED DE ACCION LOCAL
GLOBAL-LIFE

LIFE EN LA CONSTRUCCION DE CIUDADES SOSTENIBLES, LA REDUCCION DE POBREZA Y LA CONSTRUCCION DE PAZ

**Red de Acción Local-Global
LIFE - Colombia**

Agenda

- **Bienvenida y presentacion**
- **Caracteristicas de la metodologia LIFE**
- **Fundamentos Conceptuales- Ciudades Sostenibles, Pobreza, Conflicto, Paz e Interconexiones**
- **Contexto de Colombia**
- **Contexto de aplicacion de la metodologia en la region del Canal del Dique Caribe Colombiano**
- **Aplicacion de la metodologia para reducir la pobreza, construir ciudades sostenibles y paz**
- **Lecciones aprendidas**
- **Conclusiones**
- **Video**
- **Grupos de trabajo**
- **Sintesis**

Bienvenida y presentacion/Welcome and introduction

Presentacion:

- Nombre
- Pais
- Institucion (Gobierno, ONG, OBC, Sector Privado)

CARACTERISTICAS METODOLOGIA LIFE



RED DE ACCION LOCAL
GLOBAL-LIFE

- Focaliza los objetivos del desarrollo y a los(as) pobres urbanos y rurales.
- Enfoque basado en los derechos Humanos, incluyendo la equidad de género.
- Conecta las iniciativas locales con la política.
- Promueve el diálogo entre todas las administraciones locales, el sector privado, las ONG´s, las OBC´s y la comunidad Internacional.
- Estimula los procesos participativos, la inclusión y la integración de todos los actores.
- Construye capacidades.
- Estimula las alianzas y los compromisos de todos los actores con el desarrollo del ente territorial.
- Estimula el empoderamiento comunitario y la movilización.



RED DE ACCION LOCAL
GLOBAL-LIFE

FUNDAMENTOS CONCEPTUALES Y RETOS EN UNA SITUACION DE CONFLICTO

- 1. CIUDADES SOSTENIBLES**
- 2. POBREZA**
- 3. CONFLICTO Y PAZ**



RED DE ACCION LOCAL

GLOBAL-LIFE

1. CIUDADES SOSTENIBLES

La construcción de ciudades sostenibles implica:

Mejorar la eficiencia en el uso de los recursos, reduciendo así los residuos y fijarse también en el origen de aquellos y el destino de éstos.

Construir y fortalecer las ideas basadas en la **cooperación, y la solidaridad.**

Reversar la **segregación social** que genera deficiencia en la **estabilidad y la cohesión social.**

Promoción del uso de energías no contaminantes y renovables. Limitación al máximo de todas las formas modernas de contaminación, como el ruido, que deterioran la calidad de vida en nuestras ciudades.



2. POBREZA

- Enfoques:

Carencia de condiciones materiales (NBI, insuficiencia de ingresos para la satisfacción de esas necesidades).

Exclusión social (privación de diversas formas: de salud, **empleo**, vivienda, educación, seguridad, propiedad, crédito, tierra, participación democrática).

Derechos y capacidades (precariedad en las dotaciones iniciales de las personas que impiden el ejercicio efectivo de sus derechos, por lo que se traduce en una baja calidad de vida. Las capacidades no se refieren a la productividad, sino a la libertad de las personas para decidir sobre sus desempeños y optar por el ser y el hacer.



2. POBREZA

FACTORES QUE ESTÁN EN SU ORIGEN

- Problemas de distribución e inequidad.
- La pobreza en la forma de bajos niveles de educación y de **exclusión social**, puede contribuir a las debilidades en **gobernabilidad** y esto puede generar conflicto.



2. POBREZA

FACTORES QUE CONTRIBUYEN A LA PERSISTENCIA DE LA POBREZA

- Factores intergeneracionales.
- Factores estructurales: efectos del curso del desarrollo que propicia una concentración de recursos (concentración de la tierra), desigualdades sociales, económicas y espaciales, no se han cuestionado la estructura de propiedad y poder, de acumulación y de distribución.



2. POBREZA

- Factores coyunturales: las decisiones políticas (las políticas monetarias con relación al crédito, las tasas de interés, la inflación, pues tocan directamente las titularidades de intercambios).
- La política fiscal por la vía de los impuestos.
- El gasto público como instrumento redistributivo.



RED DE ACCION LOCAL

GLOBAL-LIFE

3. CONFLICTO Y PAZ

- En el análisis de las causas de los conflictos hay que tener en cuenta aspectos relacionados con:
 - Seguridad (Del Estado y la gente, Milicia, judicial y policía. Protección de los derechos humanos y sistemas de seguridad privada)
 - Políticos (governabilidad, comportamientos políticos y liderazgos, relaciones internacionales, intereses políticos de países vecinos, procesos democráticos incluyendo comunicaciones y rol de los medios. Estatus político de las mujeres. Debilidades del sistema administrativo, de las elecciones, corrupción política, compromiso de la sociedad civil con el Estado. Conexiones políticas locales y nacionales).
 - Sociales (Acceso a la salud, educación, factores culturales-ethnicidad, religión, etc., migración y tráfico de drogas, Estatus social de la mujer, de las minorías).
 - Económicos (Vivienda y recursos. Grado de equidad en la distribución de los recursos y de oportunidades. Incluye políticas económicas. Estatus económicos de la mujer. Recursos compartidos con vecinos regionales, inequidades económicas, aspectos de tierra y factores ambientales.




RED DE ACCION LOCAL
GLOBAL-LIFE

INTERCONEXIONES Y NUEVOS RETOS

- **La exclusión y segregación Social** generan pobreza, conflictos y deficiencias en la estabilidad y la cohesión social. Estas ultimas son necesarias para la sostenibilidad de los centros urbanos.
- Los problemas relacionados con la **tenencia y los usos de la Tierra**, que generan pobreza, conflictos, y amenazan la sostenibilidad de los centros urbanos.
- **La gobernabilidad** (la cooperación y la solidaridad inherentes a la gobernabilidad se requieren para la sostenibilidad de los centros urbanos ; la pobreza y la exclusión social debilitan la gobernabilidad y éstas debilidades pueden generar conflictos).
- La seguridad
- Las migraciones

CONTEXTO POLÍTICO, SOCIAL, ECONÓMICO Y CULTURAL DE COLOMBIA



- Ver cuadro datos estadísticos. 
- La prolongación del conflicto armado en Colombia
 - autonomía económica de los actores armados



RED DE ACCION LOCAL

GLOBAL-LIFE

FACTORES COYUNTURALES QUE INCIDEN EN LA POBREZA EN COLOMBIA

Entre 1996 y el 2000 el número de ocupados que devengan mensualmente un salario mínimo o menos pasan de 32.1% a 60.1%. Y la proporción de los que ganan 11 salarios mínimos o mas se reduce casi a la mitad, pasa del 2% en 1996 a 1%

Ley 30/92 autonomía administrativa y financiera de las universidades. La matrícula oficial se aumenta de 9,3% en el período 1990-1995, a 36% en el período 1995-1999



RED DE ACCION LOCAL
GLOBAL-LIFE

CONTEXTO POLÍTICO, SOCIAL, ECONÓMICO Y CULTURAL DE LA SUBREGION DEL CANAL DEL DIQUE

- 1. Historia y localizacion**
- 2. Recursos naturales**
- 3. Usos del canal y de los suelos**
- 4. Conflictos**
- 5. Actores**

1. Historia y localización

23 de Octubre de 1649 El cabildo de Cartagena decide la construcción del Canal del Dique para comunicar la ciudad con el río Magdalena. Ubicado en la parte baja del río Magdalena, tiene 115 Kms y desemboca en la Bahía de Cartagena, pasando antes por numerosas ciénagas.

Recursos arqueológicos Puerto Hormiga y Monsú.

Ubicado en la Costa Caribe Colombiana, comprende los departamentos de Bolívar(10 municipios), Atlántico(4 municipios) y Sucre(1 municipios). Cuenta con 1.248.678 habitantes. Mas del 80% no generan ingresos suficientes para alcanzar un salario mínimo. En algunos municipios el índice de NBI es del 85% .

2. Recursos naturales

- En el canal del dique existen 41 especies de mamíferos, 81 de aves, 32 de reptiles, 4 de anfibios, 137 de flora. Sin embargo, el deterioro del canal es progresivo. El canal tiene hoy 10.000 hectáreas menos de espejo de agua.



RED DE ACCION LOCAL

GLOBAL-LIFE

3. Usos del canal y de los suelos

- De 327.754 Has, (8.3%) para explotación turística o cultivos acuícolas, (34.5%) ganadería, (15%) agricultura de intensidad, (2%) a la protección y la recuperación.
- Usos del Canal del Dique:
Navegación, por allí se transporta el 85% de la carga del río Magdalena (1.500.000 ton/año), principalmente petróleo y Carbón. El 69.6% de esa carga son combustibles líquidos derivados de la destilación del petróleo en las refinerías de Cartagena y Barrancabermeja.
- Acueductos, distritos de riego.



RED DE ACCION LOCAL

GLOBAL-LIFE

4. Conflictos

- Los conflictos en la subregión tienen su origen en las desiguales relaciones sociales que despojaron a los campesinos de sus tierras. La gran hacienda primero y luego la hacienda capitalista terminaron por apropiarse de los baldíos, playones y ejidos que usaban los campesinos pobres para el pastoreo y el pequeño cultivo.
- La apertura o cierre de canales
- El uso que se ha dado a los recursos naturales ha deteriorado la oferta ambiental
- A partir del año 2001 se inicia un fenómeno de desplazamiento originado por la situación económica y la violencia.

5. Actores

- Asociación de municipios del Canal del Dique
- Asociación de Concejales del Canal del Dique
- OBC´s



RED DE ACCION LOCAL

GLOBAL-LIFE

PROCEDIMIENTOS METODOLOGICOS DE LIFE



RED DE ACCION LOCAL

GLOBAL-LIFE

- 1. MISIÓN DE EXPLORACIÓN**
- 2. ESTABLECIENDO EL DIÁLOGO ENTRE LOS DIFERENTES ACTORES: CONVOCATORIA, MOVILIZACIÓN.**
- 3. IMPLEMENTACIÓN DE LOS PROYECTOS Y GESTIÓN DE LAS POLÍTICAS PÚBLICAS**
- 4. REALIZACIÓN DE FOROS LOCALES, SUBREGIONALES Y NACIONALES Y RECOLECCIÓN DE FIRMAS**
- 5. EVALUACIÓN DE LOS PROYECTOS Y LOS PROCESOS**

PROCEDIMIENTOS METODOLOGICOS DE LIFE



RED DE ACCION LOCAL

GLOBAL-LIFE

1. MISIÓN DE EXPLORACIÓN

Visitas a los sitios de potencial intervención con el fin de obtener elementos de juicio para el Análisis de los contextos Nacional, subregional o Local en los que se eventualmente se realizarían las intervenciones

Aspectos que se analizan:

- Conflictos existentes, características, causas estructurales y/o coyunturales , aspectos económicos, políticos, sociales, seguridad, fuerzas que dirigen los conflictos
- Inventario de actores presentes (intereses claves, roles, niveles de organización, reacciones y posturas de los diferentes actores a los intereses de los otros.
- Situación ambiental Análisis de las respuestas actuales dadas por los diferentes actores a los conflictos existentes, a los aspectos económicos, políticos, sociales, de seguridad, ambientales y de pobreza

PROCEDIMIENTOS METODOLOGICOS DE LIFE



RED DE ACCION LOCAL

GLOBAL-LIFE

2. ESTABLECIENDO EL DIÁLOGO ENTRE LOS DIFERENTES ACTORES: CONVOCATORIA, MOVILIZACIÓN

En general, las orbitas en las que se desarrollan los diálogos y los procesos de concertación son:



Convocatoria publica amplia para la implementación de los espacios de diálogo a través de: medios masivos de comunicación, cartas, perifoneo a los diferentes actores inventariados, visitas a las distintas organizaciones.

Instalación del espacio de diálogo

Objetivos:

- Presentación de los actores estableciendo las expectativas de cada uno de ellos e identificación de potenciales alianzas que pueden apoyar el proceso.
- Sensibilizar y comprometer a los distintos actores para participar en las actividades

PROCEDIMIENTOS METODOLOGICOS DE LIFE



RED DE ACCION LOCAL

GLOBAL-LIFE

2. ESTABLECIENDO EL DIÁLOGO ENTRE LOS DIFERENTES ACTORES: CONVOCATORIA, MOVILIZACIÓN

- Presentación y divulgación de la metodología LIFE
- Inducción sobre lo que es el Desarrollo Humano Sostenible y reflexión con base a ello sobre la situación específica presente de la localidad, región, departamento
- Identificación de problemas existentes en la localidad, región o departamento y priorización de dichos problemas con participación de todos los actores
- Definición del contenido temático de capacitaciones con base a los problemas identificados y a la priorización establecida
- Definición de cronograma de capacitaciones

PROCEDIMIENTOS METODOLOGICOS DE LIFE



RED DE ACCION LOCAL

GLOBAL-LIFE

2. ESTABLECIENDO EL DIÁLOGO ENTRE LOS DIFERENTES ACTORES: CONVOCATORIA, MOVILIZACIÓN

Realización del o los Taller(es) de capacitación general.



Realización de los talleres de Concertación de propuestas de Desarrollo Humano Sostenible (Programas, proyectos y políticas públicas requeridas en torno a 5 ejes temáticos.



Constitución jurídica de las organizaciones u organismos requeridos.

Realización del o los talleres de Diseño y/o elaboración de los programas, proyectos o perfiles

PROCEDIMIENTOS METODOLOGICOS DE LIFE



RED DE ACCION LOCAL
GLOBAL-LIFE

3. IMPLEMENTACIÓN DE LOS PROYECTOS Y GESTIÓN DE LAS POLÍTICAS PÚBLICAS

- Proyectos y bosquejo de las políticas públicas requeridas



Definición de responsabilidades(roles) de cada actor en el diseño y la elaboración del o los programas, proyectos y en el bosquejo de las políticas públicas.

- Definición de esquema de contrapartidas por parte de los diferentes actores que participan en el proceso(concertaciones de los presupuestos con los entes territoriales, Corporaciones públicas, sector privado, ONG´s y OBC´s)
- Identificación de socios potenciales locales, nacionales, internacionales, que no participan de manera directa en los procesos pero que pueden apoyarlos (Embajadas)
- Gestión de recursos

PROCEDIMIENTOS METODOLOGICOS DE LIFE



RED DE ACCION LOCAL

GLOBAL-LIFE

4. REALIZACIÓN DE FOROS LOCALES, SUBREGIONALES Y NACIONALES Y RECOLECCIÓN DE FIRMAS

5. EVALUACIÓN DE LOS PROYECTOS Y LOS PROCESOS

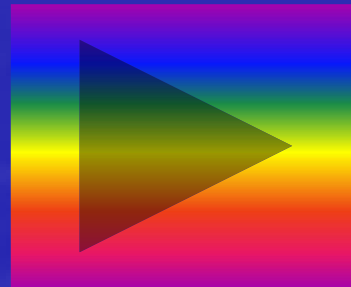
Esto se hace con base a indicadores que se han establecido previamente tanto para los procesos como para cada proyecto.



RED DE ACCION LOCAL

GLOBAL-LIFE

LECCIONES APRENDIDAS



CONCLUSIONES



RED DE ACCION LOCAL

GLOBAL-LIFE

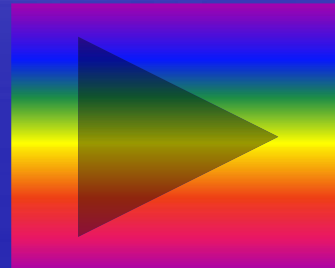
- Es imposible construir ciudades sostenibles en un contexto de pobreza y conflicto. Para lograrlo, se requiere atacar las raíces del conflicto
- Para garantizar la sostenibilidad de los procesos en situaciones de conflicto se requiere generar un fuerte liderazgo desde los propios actores de las zonas de conflicto



RED DE ACCION LOCAL

GLOBAL-LIFE

VIDEO



GRUPOS DE TRABAJO

- Que sugerencias haria usted con el fin de reducir la exclusion social, orientar la tenencia de la tierra y construir gobernabilidad?
- Como puede usted aplicar nuestra metodologia en su pais?

SINTESIS

ORBITAS DEL DIALOGO LOCAL - LOCAL



RED DE ACCION LOCAL

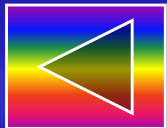
GLOBAL-LIFE



LA DINAMICA DEL PROCESO LIFE



RED DE ACCION LOCAL
GLOBAL-LIFE



CICLO DE LIFE



RED DE ACCION LOCAL
GLOBAL-LIFE

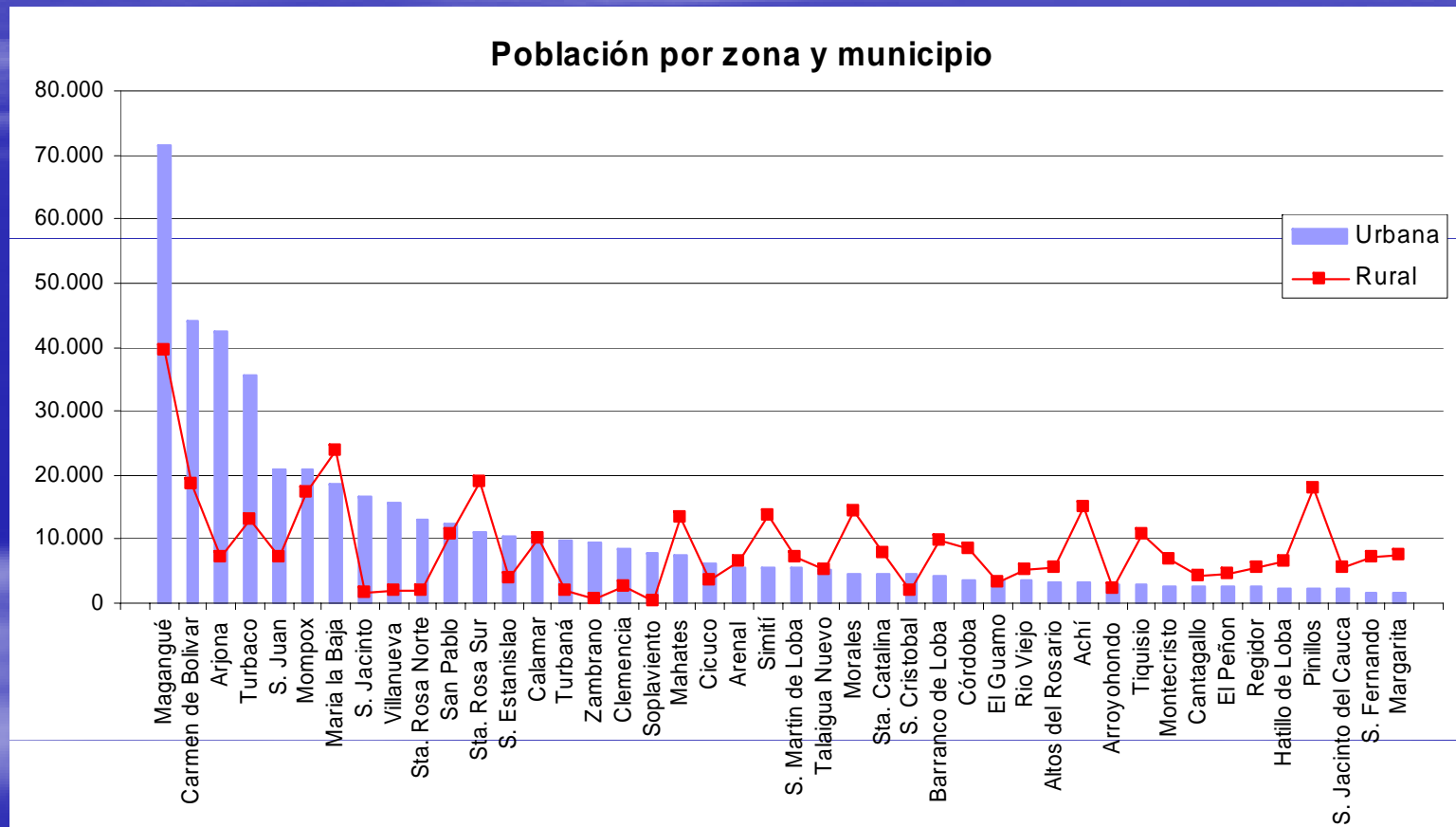


POBLACION POR ZONA Y MUNICIPIO DEPARTAMENTO BOLIVAR



RED DE ACCION LOCAL

GLOBAL-LIFE

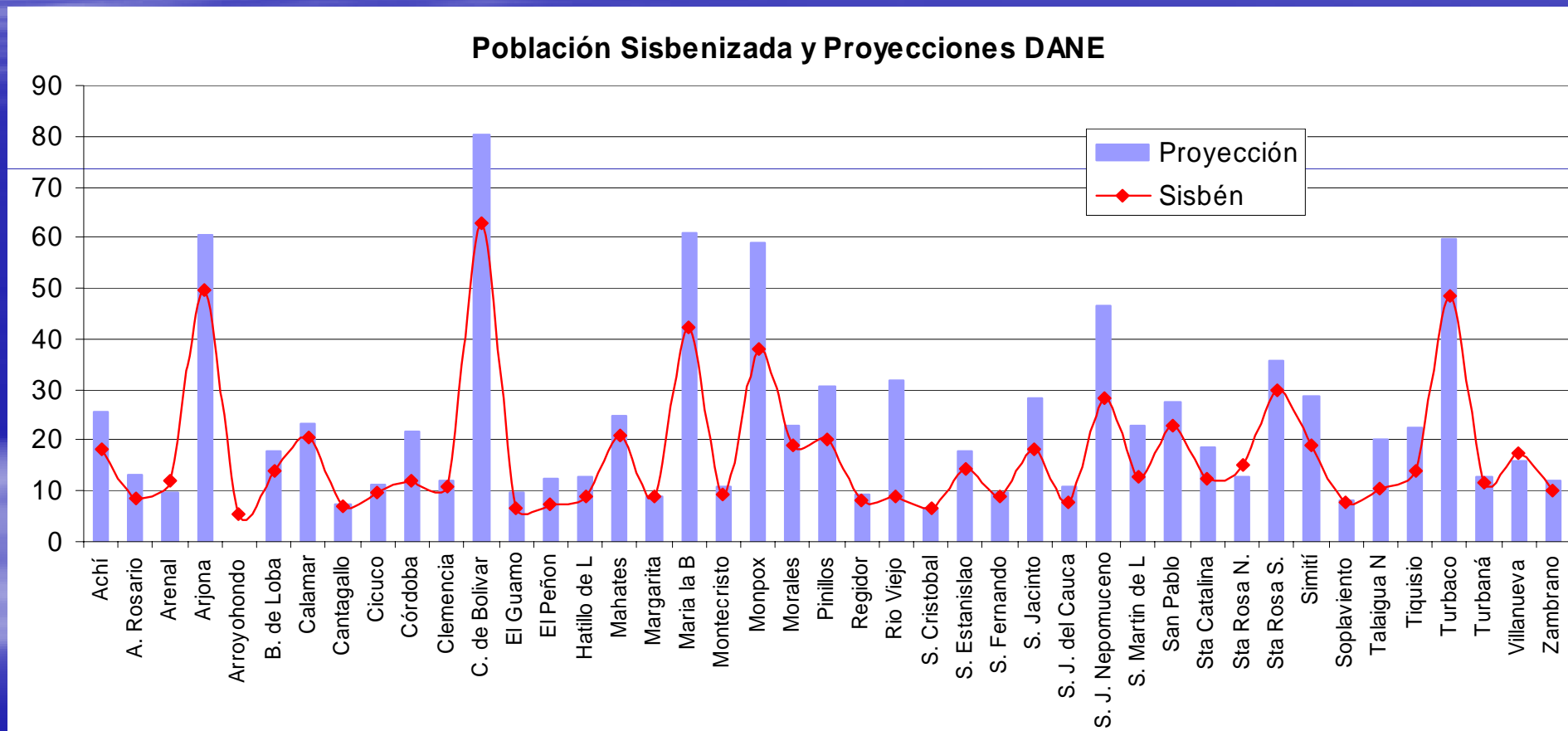




RED DE ACCION LOCAL

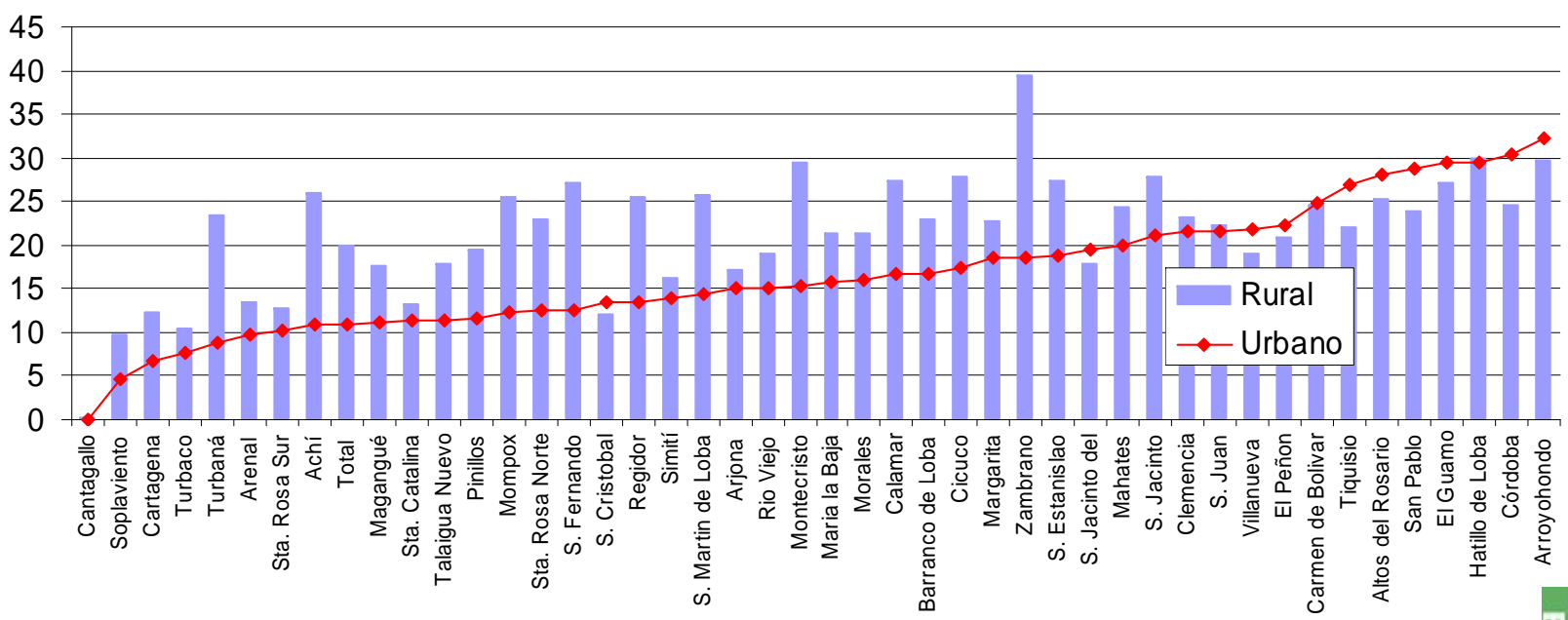
GLOBAL-LIFE

Volumen de población: marca el potencial demográfico de una zona geográfica

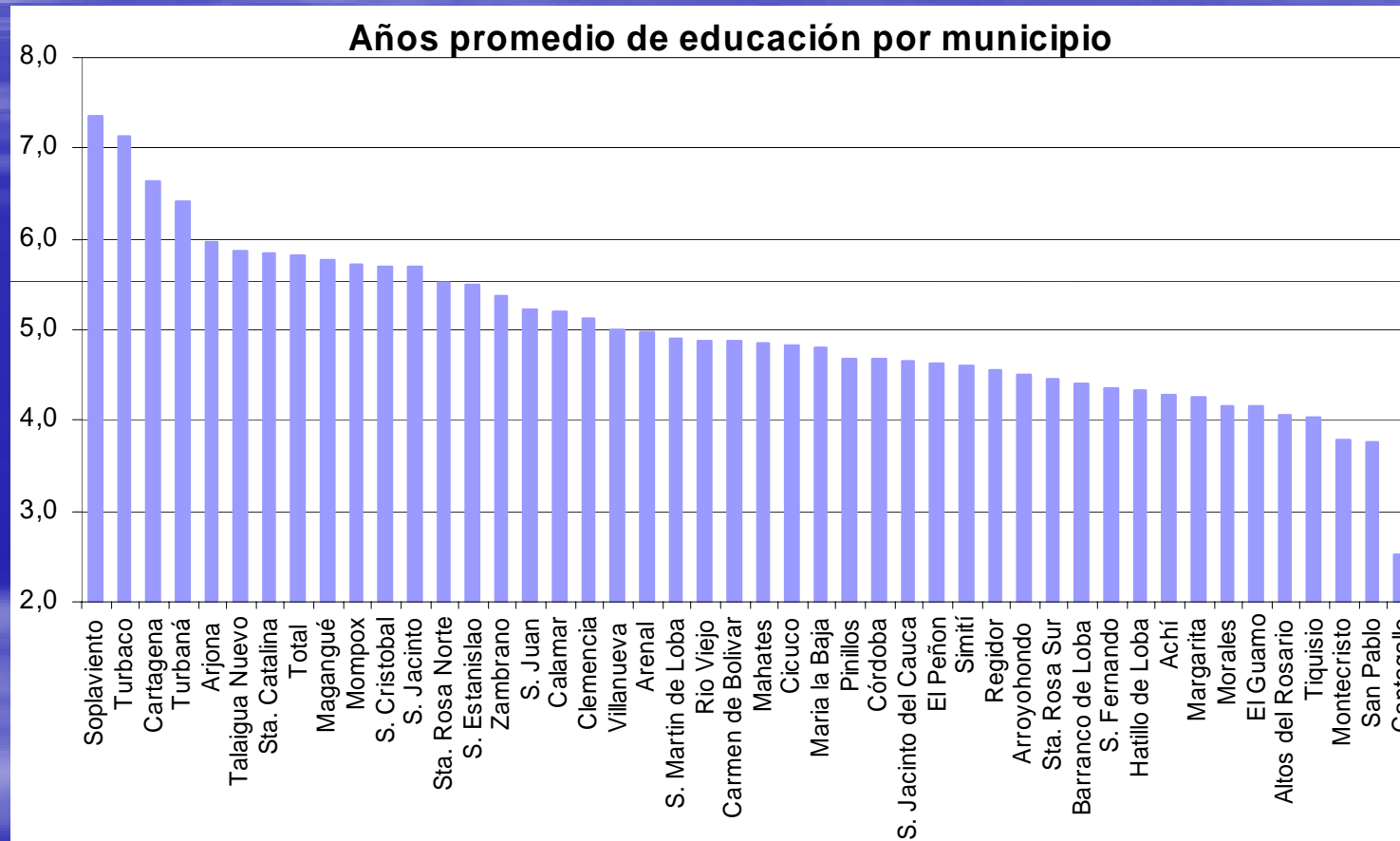


Características educativas (1). El analfabetismo es el reflejo de las condiciones culturales de la población. Está estrechamente asociado a la pobreza

Población de 15 y + años. Tasas de analfabetismo por municipio y zona

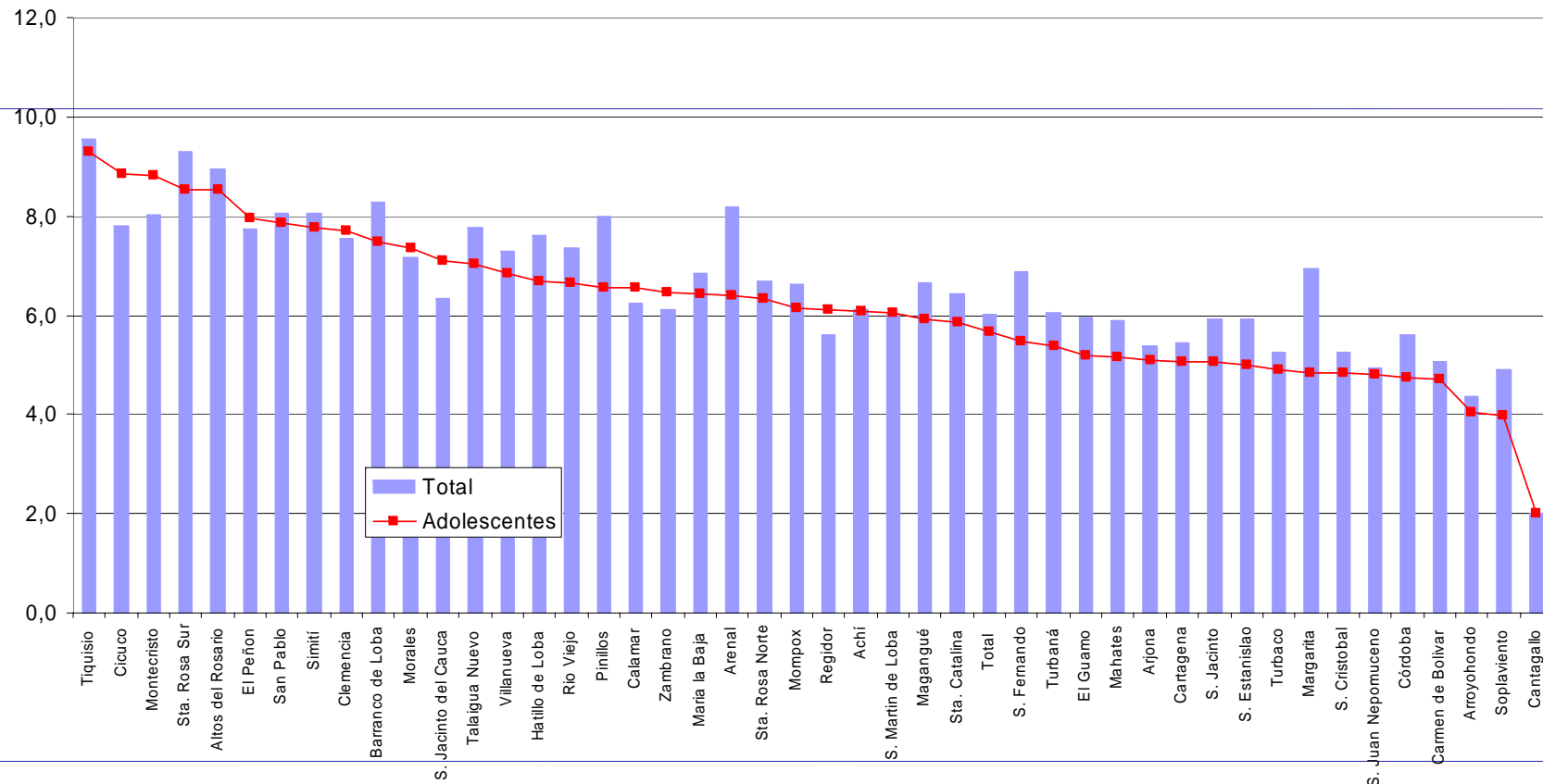


Características educativas (3). Los años promedio reflejan el capital humano incorporado en las personas a través de la educación



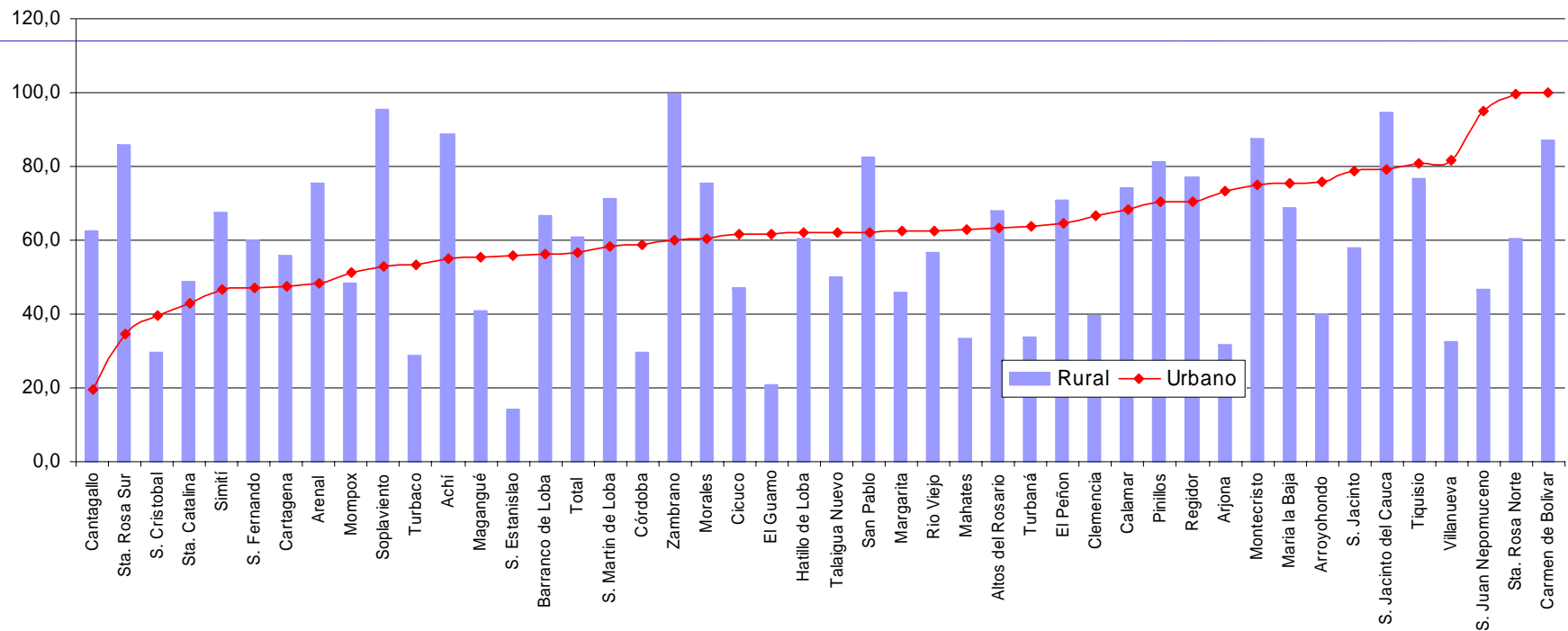
El embarazo adolescente restringe gravemente sus oportunidades de educación y empleo y afecta a largo plazo la calidad de sus vidas y la de sus hijos

Porcentaje total de mujeres embarazadas y embarazo adolescente



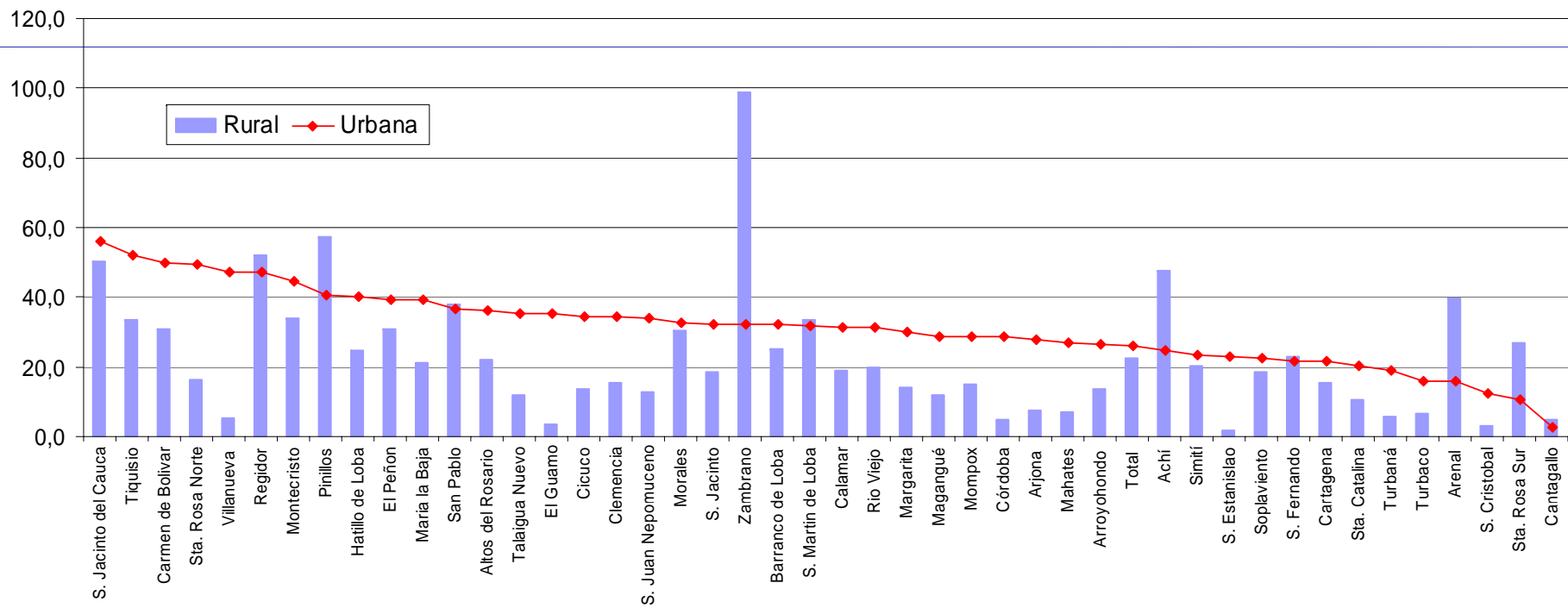
Las medidas de pobreza. El NBI considera como pobres a quienes tienen insatisfecha alguna de las necesidades definidas como básicas

NBI por municipio y zona



Las medidas de pobreza. El NBI considera en miseria quienes tienen insatisfecha más de una de las necesidades definidas como básicas

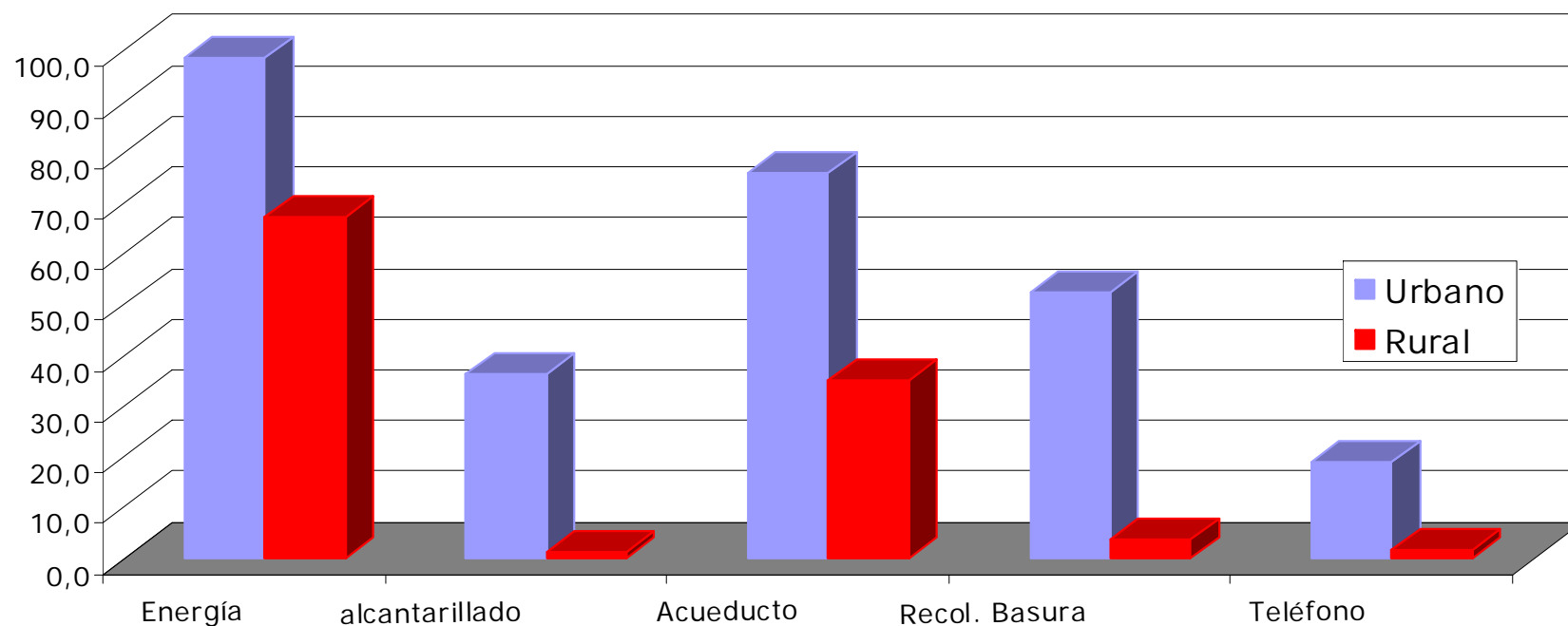
Indice de miseria por municipio y zona



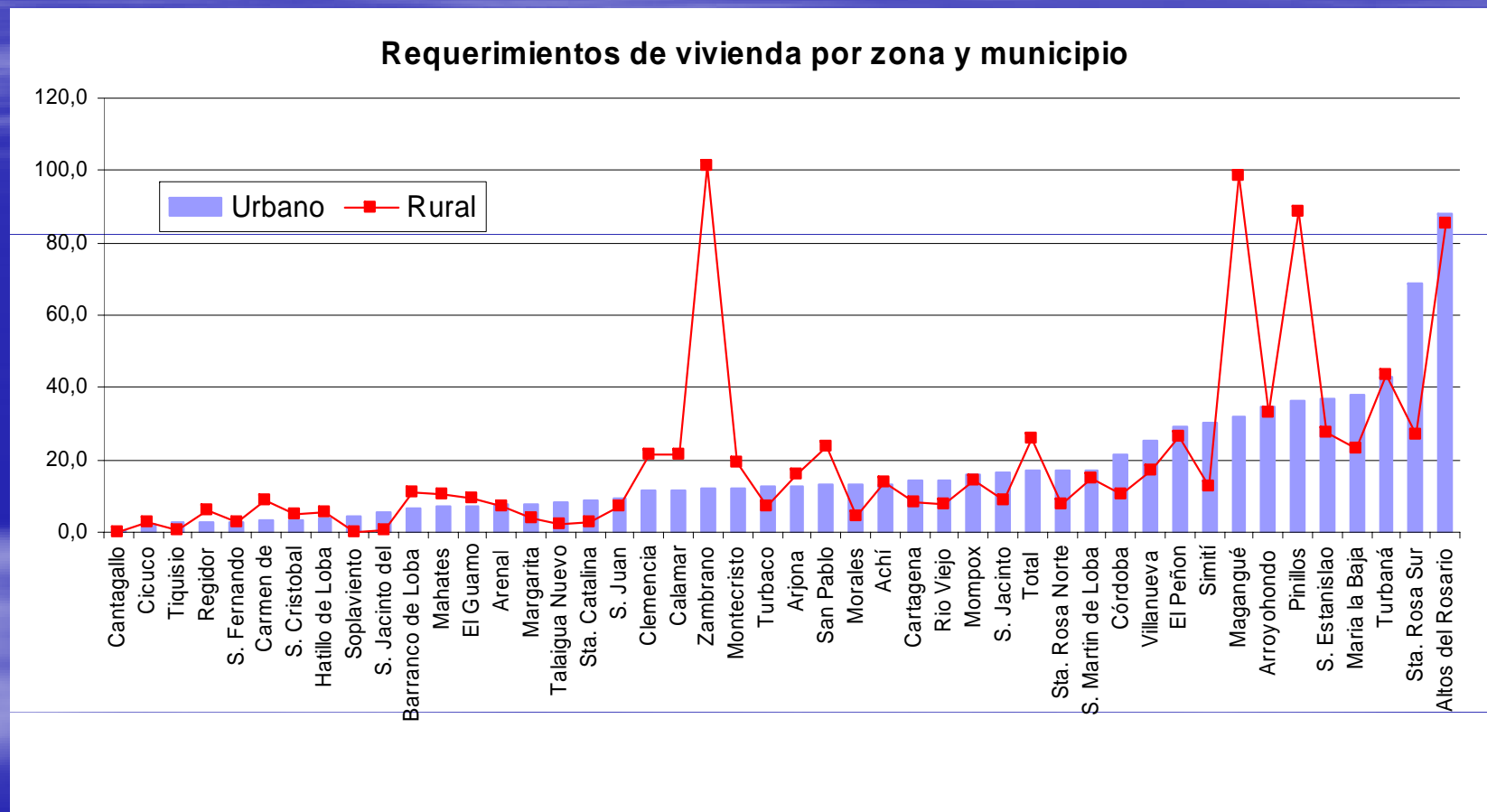
Acceso a los servicios públicos.

Las condiciones de salubridad y otras carencias se reflejan en el acceso a los servicios

Disponibilidad de servicios públicos por zona



Salud, desarrollo sico-social de niños y jóvenes están asociados con las condiciones de la vivienda y el entorno

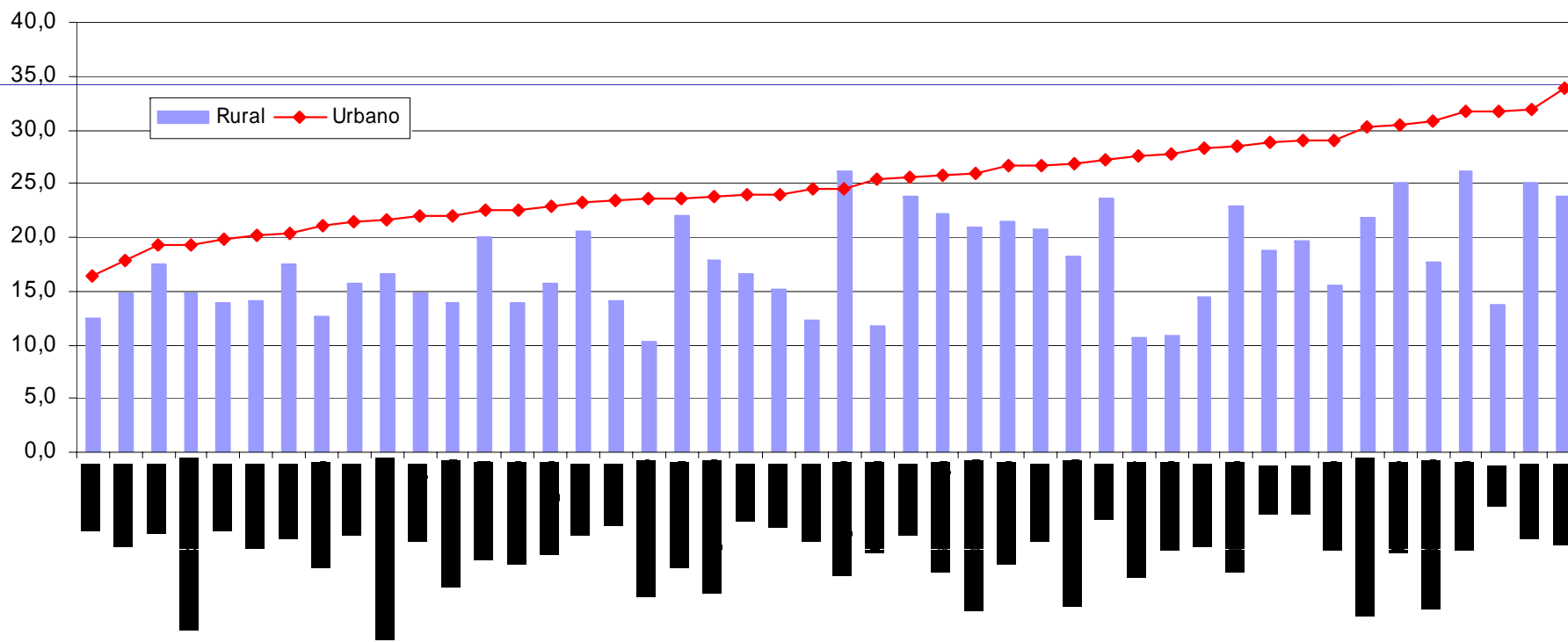


RED DE ACCION
LOCAL

GLOBAL-LIFE

Jefatura femenina: la desprotección de la mujer pobre jefe de hogar pone en grave riesgo la supervivencia de la familia

Porcentaje de mujeres pobres jefas de hogar por municipio y zona



RED DE ACCION
LOCAL

GLOBAL-LIFE

La demanda insatisfecha en seguridad social en salud es responsabilidad de todos

